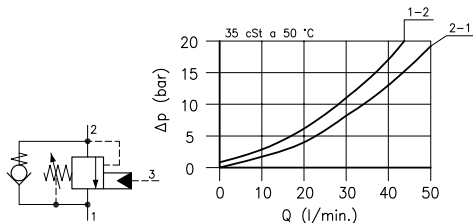
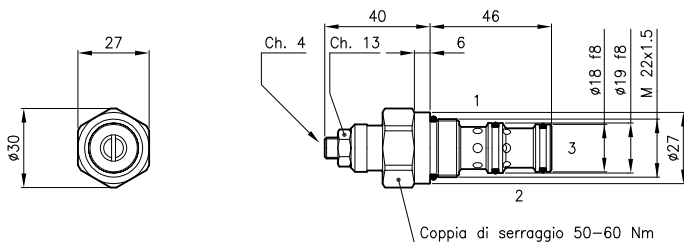


**Caratteristiche tecniche**


$$PP = \frac{(SP + BP) - LP}{8}$$

- PP = Pressione di pilotaggio  
 SP = Pressione di taratura  
 BP = Contropressione porta 1  
 LP = Pressione indotta dal carico

Cavita' (Per dimensioni vedere catalogo 17.000)	S 30/3
Portata max. (l/min.)	50
Pressione max. del sistema (bar)	315
Pressione max. di taratura (bar)	420
Rapporto di pilotaggio	8:1
Campo di viscosita' del fluido (cSt)	2.8 - 380
Campo temperatura del fluido (°C)	-20 +80
Massa (kg)	0.175
Pressione di apertura 95% del valore di taratura	
Pressione di richiusura 75% del valore di taratura	
Taratura standard eseguita con 1 l/min.	
Fluido idraulico; olio minerale HM e HV sec. ISO 6074	
Filtraggio richiesto; 19/15 ISO 4466 (25 μ assoluti)	
Guarnizioni standard in Poliuretano e Buna N	

**Dimensioni**

**Sigle e codici di ordinazione**
**CMQ 30/T-L**
**CMQ 30** = Tipo valvola


Molle standard

Tipo Campo di taratura Taratura test

**D** = 25 - 125 bar 105 bar

**T** = 105 - 420 bar 280 bar

Tipo di regolazione

**L** = Regolazione con finecorsa


Codici gruppi completi:

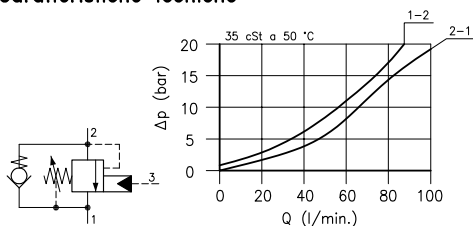
CMQ 30/D-L 34 011 101

CMQ 30/T-L 34 011 102

Set guarnizioni esterne 90 620 104

Le valvole CMQ 30 possono essere montate sui corpi serie 30-C3, per dimensioni vedere catalogo 16.010

**Caratteristiche tecniche**

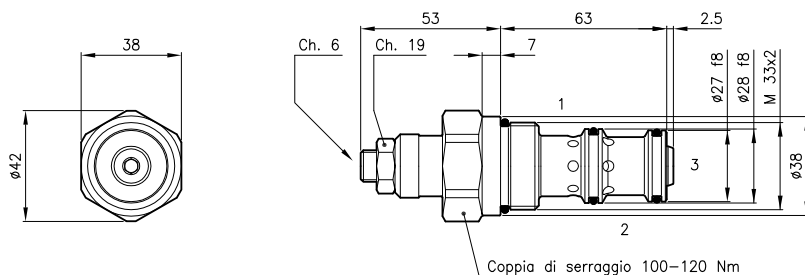


$$PP = \frac{(SP + BP) - LP}{8}$$

PP = Pressione di pilotaggio  
 SP = Pressione di taratura  
 BP = Contropressione porta 1  
 LP = Pressione indotta dal carico

Cavita' (Per dimensioni vedere catalogo 17.000)	S 50/3
Portata max. (l/min.)	90
Pressione max. del sistema (bar)	315
Pressione max. di taratura (bar)	420
Rapporto di pilotaggio	8:1
Campo di viscosita' del fluido (cSt)	2.8 - 380
Campo temperatura del fluido (°C)	-20 +80
Massa (kg)	0.520
Pressione di apertura 95% del valore di taratura	
Pressione di richiusura 75% del valore di taratura	
Taratura standard eseguita con 1 l/min.	
Fluido idraulico; olio minerale HM e HV sec. ISO 6074	
Filtraggio richiesto; 19/15 ISO 4466 (25 μ assoluti)	
Guarnizioni standard in Poliuretano e Buna N	

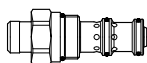
**Dimensioni**



**Sigle e codici di ordinazione**

**CMQ 50/T-L**

CMQ 50 = Tipo valvola



Molle standard

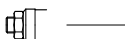
Tipo Campo di taratura Taratura test

**D** = 25 - 125 bar 105 bar

**T** = 105 - 420 bar 280 bar

Tipo di regolazione

**L** = Regolazione con finecorsa



Codici gruppi completi:

CMQ 50/D-L 54 011 100

CMQ 50/T-L 54 011 101

Set guarnizioni esterne 90 620 107

Le valvole CMQ 50 possono essere montate sui corpi serie 50-C3, per dimensioni vedere catalogo 16.010